

FONDATION POUR L'ENVIRONNEMENT ET LE DEVELOPPEMENT AU CAMEROUN (FEDEC)



Fondation pour l'Environnement et le Développement au Cameroun
Expertise - Transparence - Sécurité

PRESENTATION DU SYSTÈME DE SUIVI EVALUATION

Par

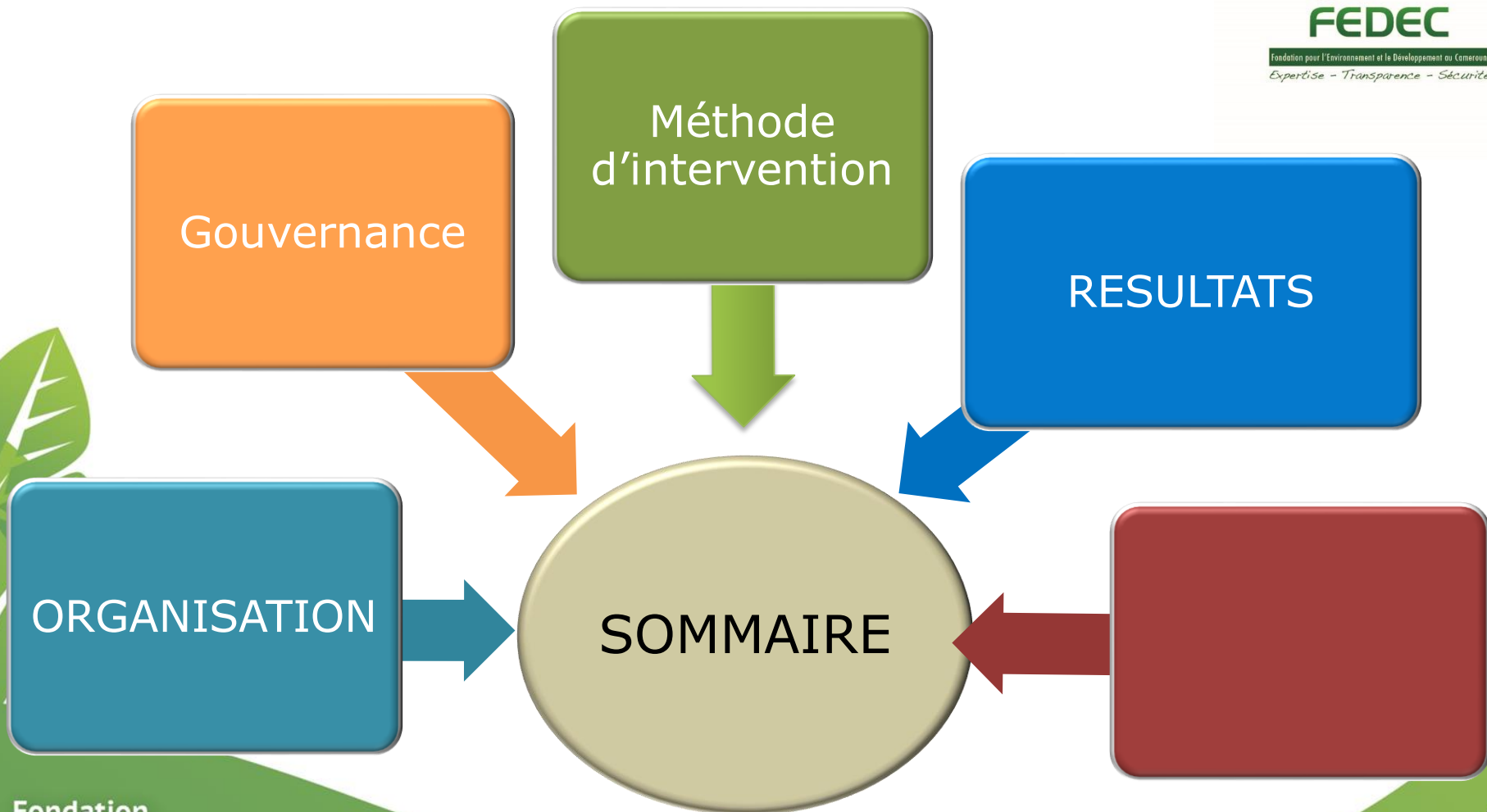
MEBERE SERGE

Coordonnateur des Programmes

Fondation
pour l'Environnement
et le Développement
au Cameroun



Fondation pour l'Environnement et le Développement au Cameroun
Expertise - Transparence - Sécurité





Fondation pour l'Environnement et le Développement au Cameroun
Expertise - Transparence - Sécurité

ORGANISATION

Fondation
pour l'Environnement
et le Développement
au Cameroun

Contexte de création



Créée en mars 2001 dans la mouvance du pipeline Tchad-Cameroun

Fondation de droit Néerlandais enregistrée à la Chambre de commerce de la Haye

Reconnue d'utilité publique au Cameroun depuis le 16 Novembre 2001

Dotation initiale de 3,5 millions de dollars US de la **Cameroon Oil Transportation Company**

MANDAT DE LA FEDEC



Fournir un soutien
financier à **long
terme**



aux activités de
**conservation de la
biodiversité**
et du **développement
durable** des
communautés locales



Fondation pour l'Environnement et le Développement au Cameroun
Expertise - Transparence - Sécurité

GOUVERNANCE

Fondation
pour l'Environnement
et le Développement
au Cameroun

Administration de la Fondation

Conseil
d'Administration

PCA

Rep, COTCO

Spécialiste socio-
économie

Rep
MINFOF

Spécialiste
en écologie

Rep Govt
du
Cameroun

Spécialiste
anthropologie

Bureau Administratif de la Fondation

Auditeur Interne



**Mme EDOA
Anne Virginie**
Directeur Exécutif



Mme KINGUE Marie
Assistante de Direction



M. BIALOA BELEME
COMPTABLE



M. Serge Rostand MEBERE
Coordonnateur de Programmes



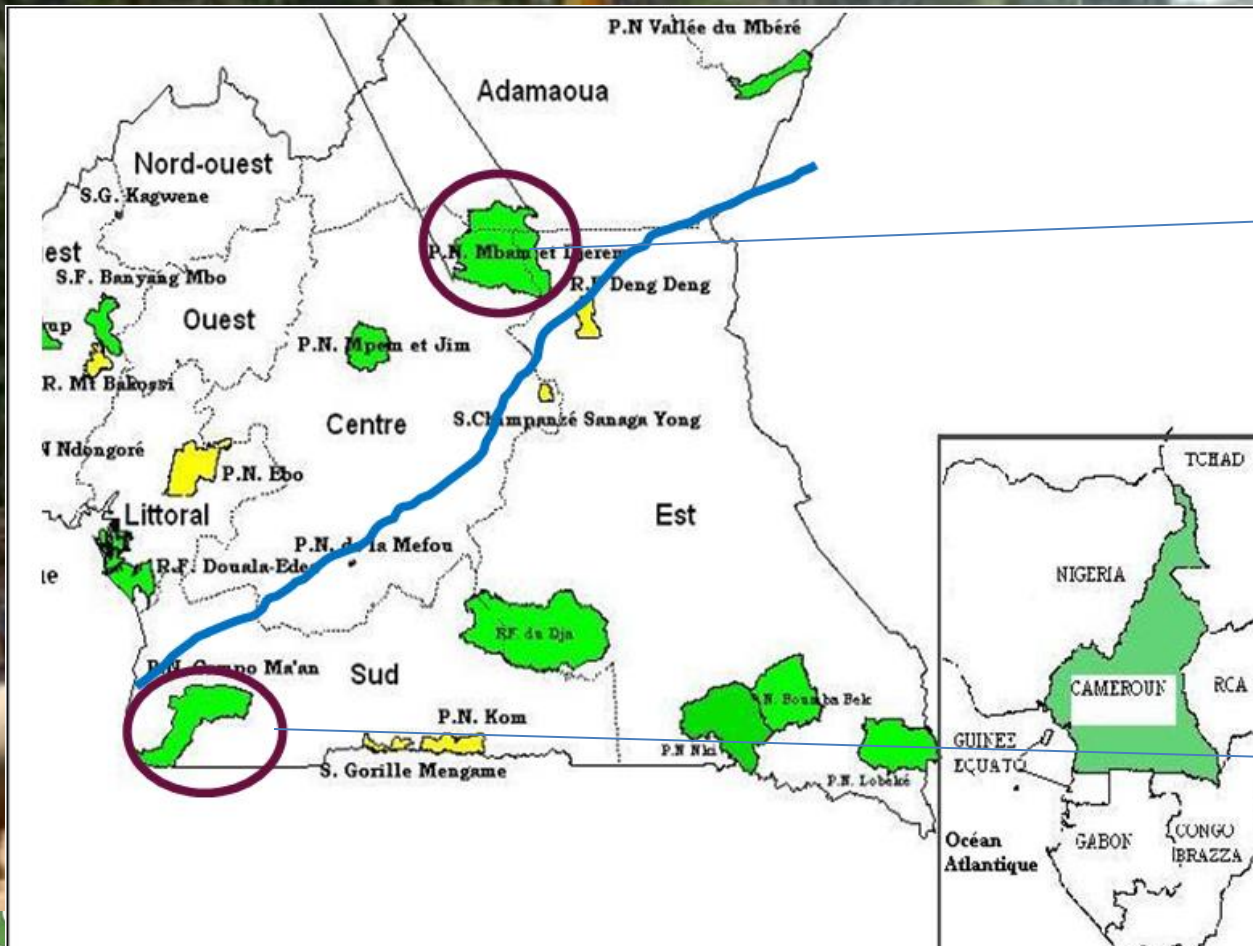
Fondation pour l'Environnement et le Développement au Cameroun
Expertise - Transparence - Sécurité

METHODE D'INTERVENTION

ZONES ACTUELLES D'INTERVENTION



Fondation pour l'Environnement et le Développement au Cameroun
Forêt - Tourisme - Santé



**PARC NATIONAL DE
MBAM DJEREM**
SUP: 416 000 Ha

**PLUS GRAND PARC
NATIONAL DU
CAMEROUN**

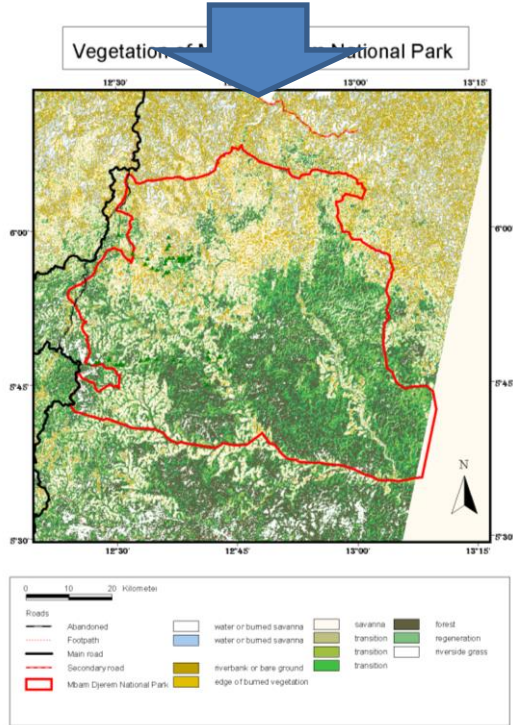
**PARC NATIONAL DE
CAMPO MA'AN**
SUP: 264 000 ha

Le Financement de la FEDEC couvre une superficie totale de 680 000 ha soit 1/8 de la superficie totale des aires protégées du Cameroun

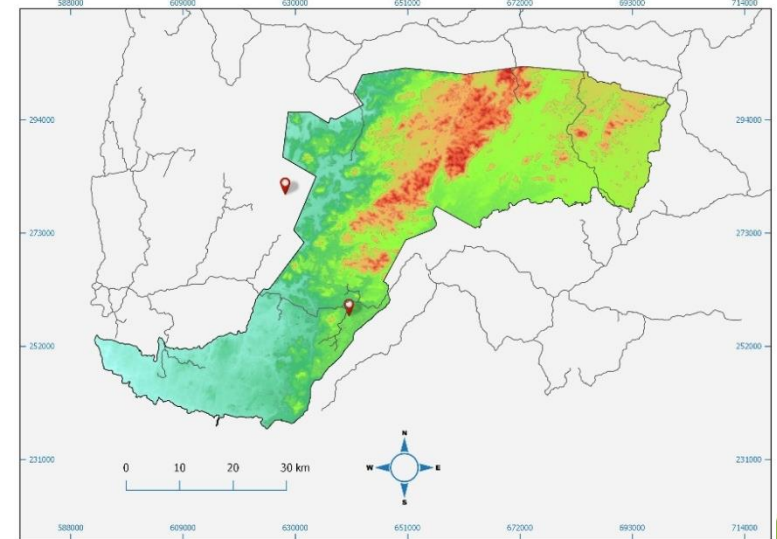
PARTENARIAT AVEC LES ORGANISATIONS DE MISE EN OEUVRE

La FEDEC noue des partenariats avec des organisations de mise en œuvre spécialisées dans la conservation de la biodiversité pour exécuter les programmes sur le terrain

WILDLIFE
CONSERVATION SOCIETY



AFRICAN WILDLIFE FUND



Mission de lutte contre le braconnage



Renforcement des capacités du Service de la conservation



pour l'Environnement
et le Développement
au Cameroun

SUIVI ECOLOGIQUE



Bushnell CT87_PNCM 74F 23C 06-27-2021 06:51:26



Bushnell 75F24C 06-22-2021 13:12:13



Bushnell WCS_ROCHER 83F 28C 07-13-2021 12:45:04



Bushnell WCS_ROCHER 82°F 27°C 07-12-2020 14:55:16

Appui au développement local



Sensibilisation des populations locales



au Cameroun



Fondation pour l'Environnement et le Développement au Cameroun
Expertise - Transparence - Sécurité

DISPOSITIF DE SUIVI

MATRICE DE SUIVI

Indicateurs	Fréquence de collecte de données	Méthode de collecte	collecte et de l'analyse	Source de vérification
Resultat1: Population des mammifères et autres espèces clés stables ou en augmentation				
Indice kilométrique d'abondance des espèces phares (éléphants, chimpanzé, Gorilles)	Annuel/tous les cinq ans	Mission de suivi écologique pedestre (reccee)	OMO	rapport suivi écologique
Diversité spécifique (nombre d'espèces/classe de protection)	annuel	Mission de suivi écologique pedestre (reccee)	OMO	rapport suivi écologique
Fréquentation (diversité) des sites particuliers (nombre d'espèces présents)	mensuel	Suivi écologique à l'aide des cameras pièges	OMO	rapport suivi écologique
Abondance spécifique des sites (heure de présence par espèce)	mensuel	Suivi écologique à l'aide des cameras pièges	OMO	Rapport suivi écologique
Résultat 2: Les activités illégales sont en diminution ou au moins stables				
Indice d'abondance de la chasse	mensuel	Mission pedestre de LAB	OMO	rapport LAB
IKA pêche	mensuel	Mission pedestre de LAB	OMO	rapport LAB
IKA transhumance	mensuel	Mission pedestre de LAB	OMO	rapport LAB

Indicateurs	Fréquence de collecte de données	Méthode de collecte	Responsable collecte et de l'analyse	Source de vérification
-------------	----------------------------------	---------------------	--------------------------------------	------------------------

Résultat: Augmentation de 20% des revenus et Adoption par au moins 200 familles adoptent les bonnes pratiques en matière de pêche, d'agriculture, d'apiculture et d'élevage durable

Revenu moyen par pêcheurs/agriculteurs/éleveurs/apiculteurs/Assistants locaux	annuel	enquête socioéconomique	OMO	rapport socioéconomique
Nombre de personnes impliquées dans la pêche durable	annuel	enquête socioéconomique	OMO	rapport socioéconomique
Nombre de personnes et superficie impliquées dans l'agriculture durable (femme, hommes)	annuel	enquête socioéconomique	OMO	rapport socioéconomique



Fondation pour l'Environnement et le Développement au Cameroun
Expertise - Transparence - Sécurité

RESULTATS

Parc National de Mbam Djerem

Objectif 1 : Les populations des mammifères et autres espèces clés stable ou en augmentation au PNMD

Indicateur : Densités des mammifères par unité de surface ///

	2009	2016	2017
Eléphant	900 - 1200	ND	0,77 à 1,02/km ²
Chimpanzé	ND	514 - 1289	0.33 – 0.83/km ²

Tableau 7 : Données sur la densité absolue des espèces phares (Eléphants, chimpanzés) du PNMD

Indicateur : Indice Kilomètre d'abondance des espèces (densité relative par unité de distance)

	2009	2014	2019
Eléphant (Ind.Km)	1,71	3,56	
Chimpanzé (Ind.Km)	0,013	0,42	
Bongo (Ind.Km)	0,33	0,55	0,62
Kob buffon	0,05	0,21	0,94
Buffle	0,5	0,6	0,27

Tableau 8 : Evolution de l'IKA de certaines espèces fauniques dans le PNMD

Indicateur : Indices d'abondance des activités de chasse dans le parc (IKA braconnage)

Année	2016	2017	2018	2019
Prévision	0,22	0,22	0,22	0,22
Réalisation (indice/h.jr)	0.22	0.25	0.27	0.29

Tableau 9 : Evolution de l'indice de chasse illégale au PNMD entre 2016 et 2019

B. Parc National de Mbam Djerem

Indicateur : Indice de transhumance dans le parc

	2017	2018	2019	2020
Prévision	0,02	0,02	0,02	0,03
Réalisation	0 ,02hj	0,03hj	0,02hj	0,07hj

Indice d'activités illégales de pêche

Année	2017	2018	2019
Indice/hj	0.3	0,007	0 ,04

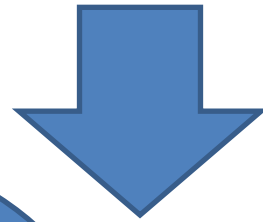
Evolution des revenus des Assistants locaux dans le PNCM

	2017	2018	2019	2020
Montant cumulé des revenus obtenus par Assistants locaux	2310000	4490000	4320000	0
Nombre d'assistants locaux impliqués dans les conservation	35	48	25	

Evolution de l'adoption des techniques d'apiculture et d'agriculture durables au PNCM

	2018	2019	2020	2021
Agriculture durable (ha)	0	8	12	17
Apiculture durable (nombre de ruchers)	0	8	13	23

Le PNMD et PNCM sont des zones propices pour le *developpement* de l'écotourisme comme levier de developpement de la zone



Developpement du programme d'habituatation des gorilles au Parc National de Campo Ma'an en cours de mise en œuvre;

Developpement d'un programme d'habituatation de chimpanzés au PNMD (activités préliminaires en cours)

MERCI POUR VOTRE AIMABLE ATTENTION



Fédération pour l'Environnement et le Développement au Cameroun
Expertise - Transparence - Solidarité

